

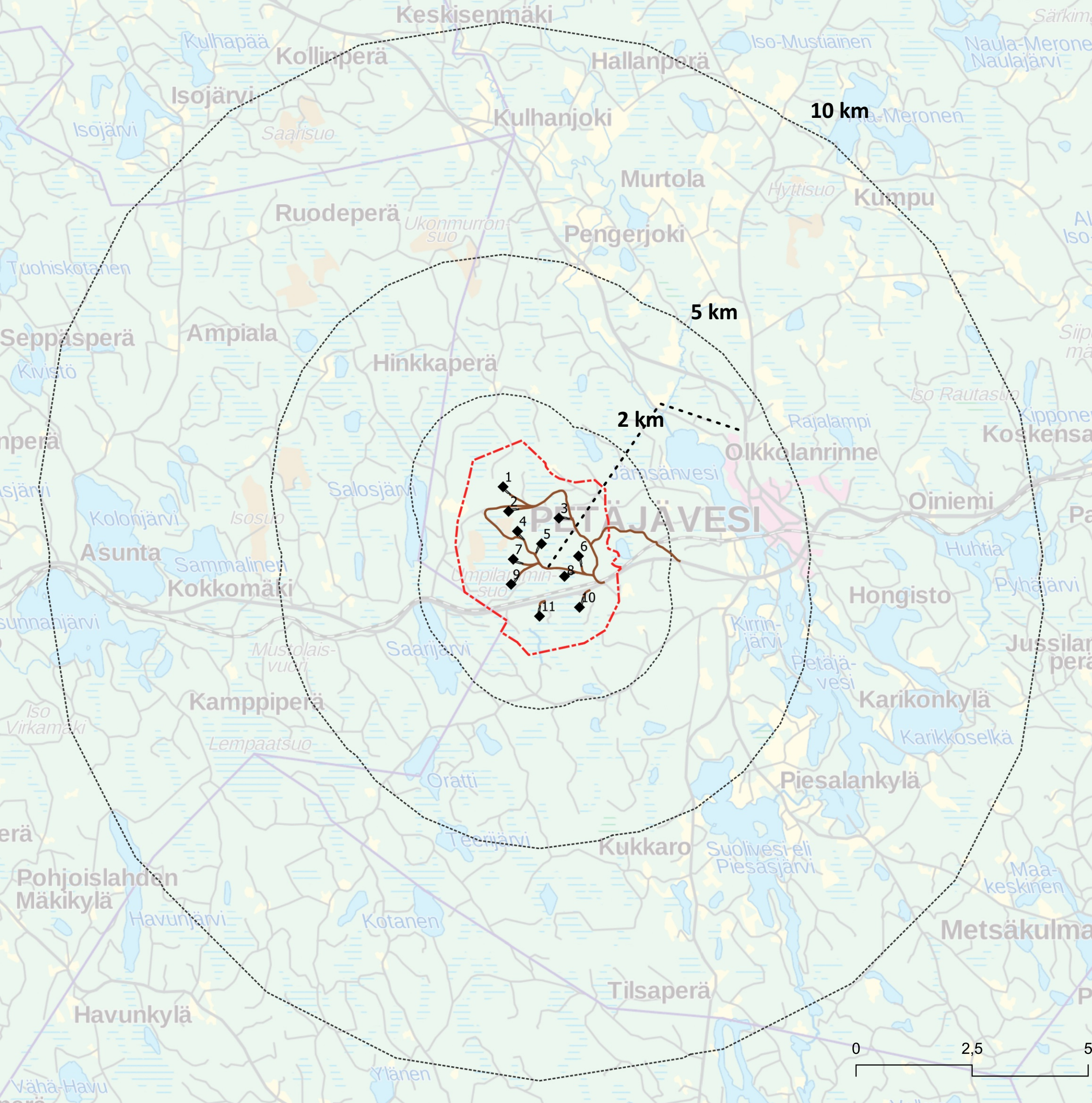


PITKÄLÄNVUOREN TUULIPUISTO, YVA

-  aluerajaus
-  voimalapaikka

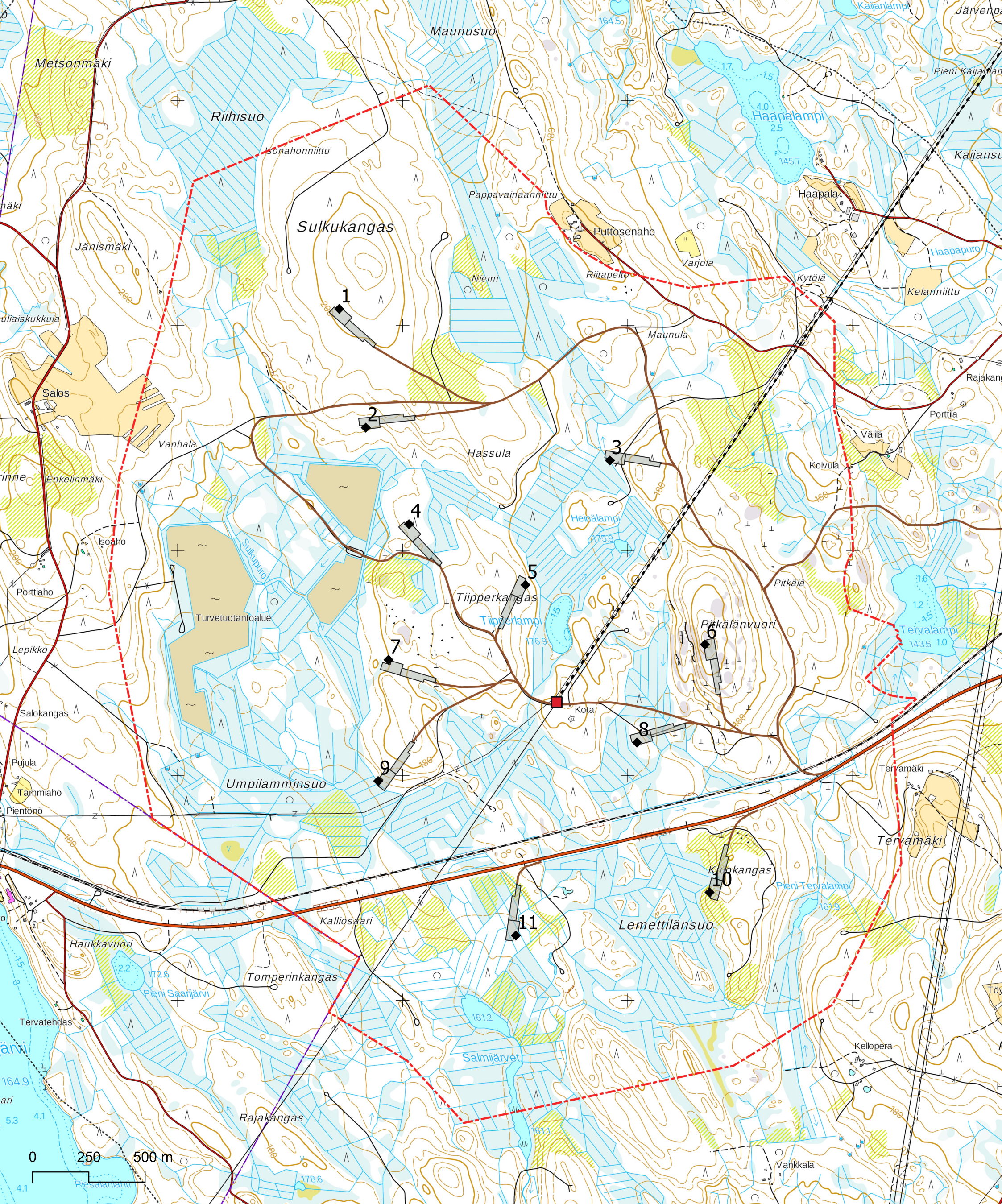
PITKÄLÄNVUOREN TUULIPUISTO, YVA



- hankealue
- suunniteltu voimalapaikka
- suunniteltu huoltotie
- sähkönsiirto
- etäisyys suunnitelluista voimaloista

pohjakartta ja aineistot MML 2021





- ◆ voimalapaikka
- aluerajaus
- nostoalue
- huoltotie
- sähkönsiirto
- sähköasema



0 250 500 m





aluerajaus
voimalapaikka

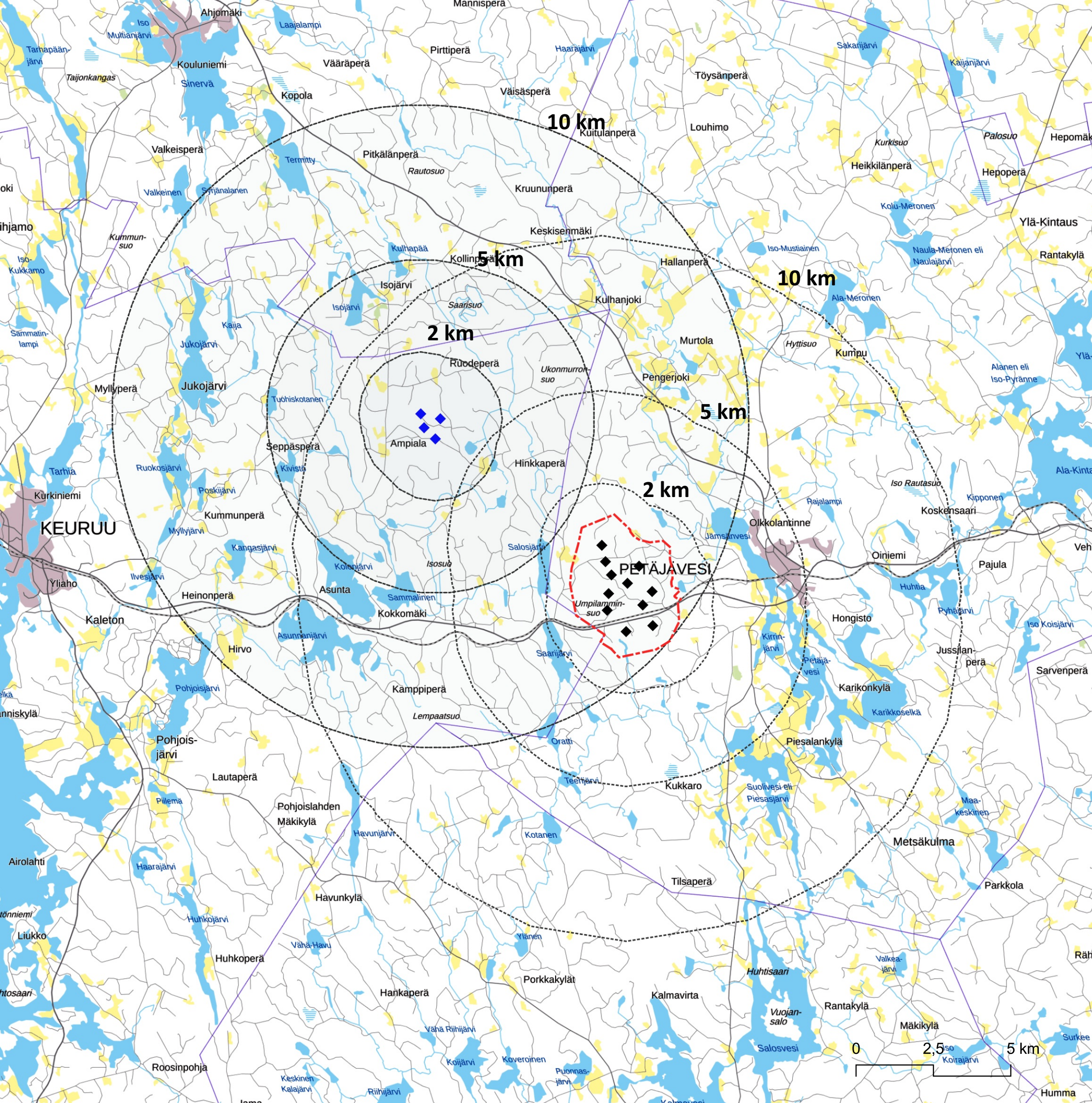
nostoalue
huoltotie

sähkönsiirto
sähkösasema

PITKÄLÄNVUOREN TUULIPUISTO, YVA

MUUT TUULIVOIMAHANKKEET

-  hankealue
-  voimalapaikka
-  Keuruun Ampialan Penkkisuon tuulivoimalat
-  etäisyysvyöhyke

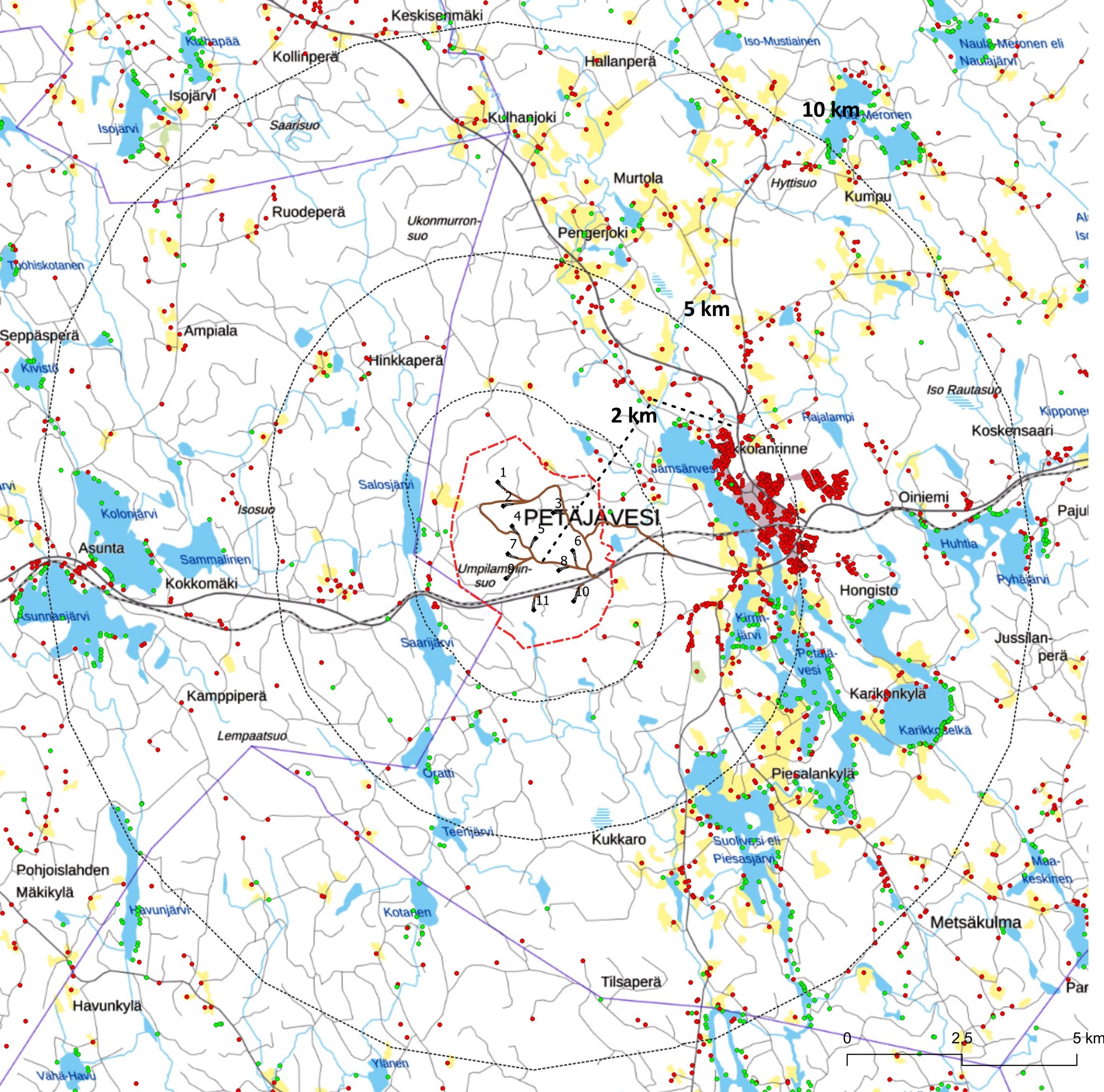


pohjakartta MML 2021, aineistot Ethawind, Greenwatt Oy

PITKÄLÄNVUOREN TUULIPUISTO, YVA

ASUTUS

- hankealue
- suunniteltu voimalapaikka
- suunniteltu huoltotie
- sähkönsiirto
- etäisyys suunnitelluista voimaloista
- asuinrakennus
- loma-asunto




















pohjakartta ja aineistot MML 2021

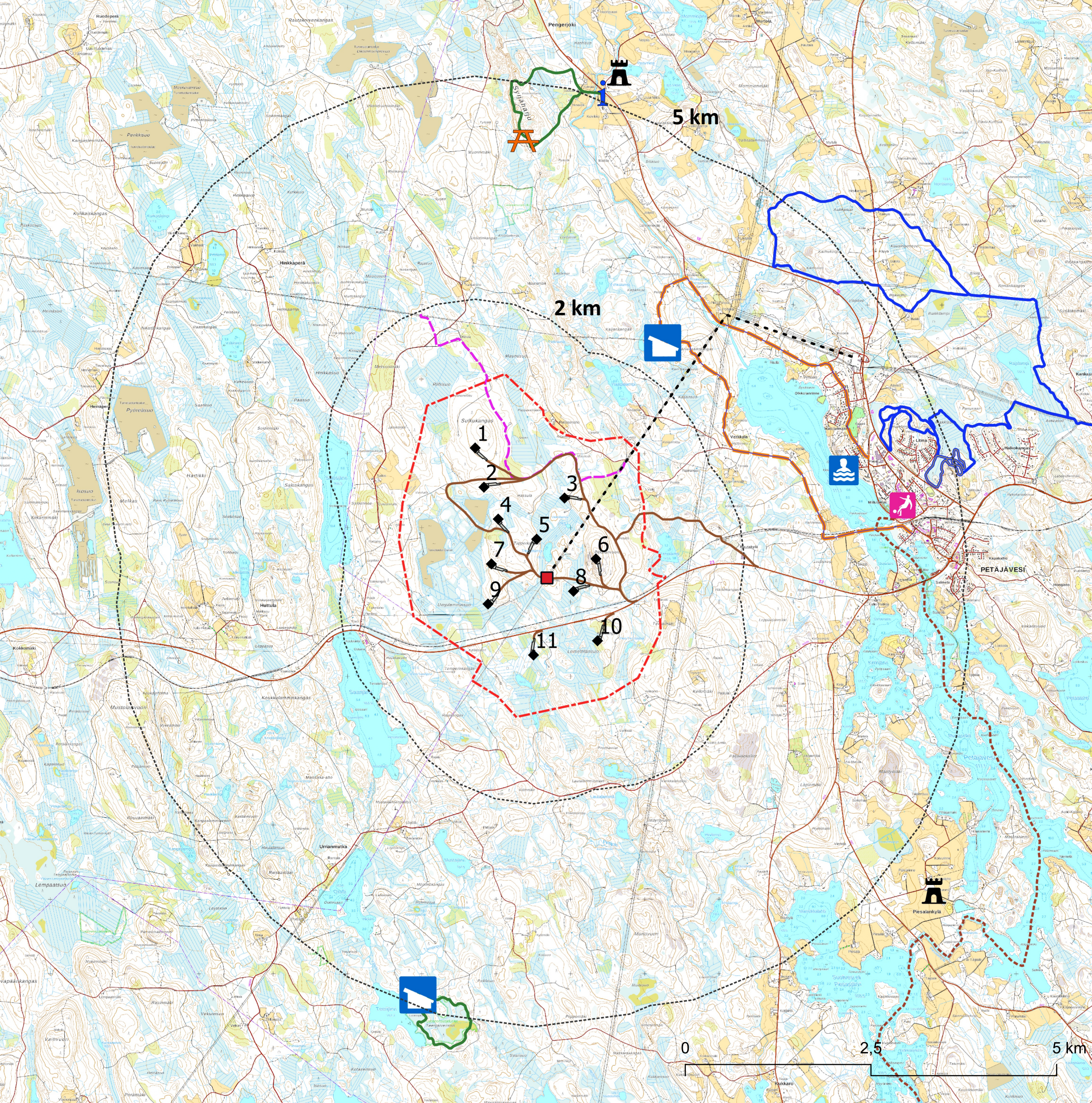


PITKÄLÄNVUOREN TUULIPUISTO, YVA

VIRKISTYSALUEET JA -REITIT






-  Syrjäharjun retkipolun opastuspiste
-  Uimapaikka
-  Laavu
-  Kävelyreitti/ulkoilureitti
-  Ruoanlaittopaikka (Syrjäharju)
-  Latu
-  Lintutorni
-  Luontopolku
-  Petäjäveden keskustan liikuntapaikat
-  Melontareitti
-  Retkeilyreitti
-  hankealue
-  etäisyys voimaloista
-  suunniteltu voimalapaikka
-  suunniteltu sähköasema
-  sähkösiirto
-  suunniteltu huoltotie

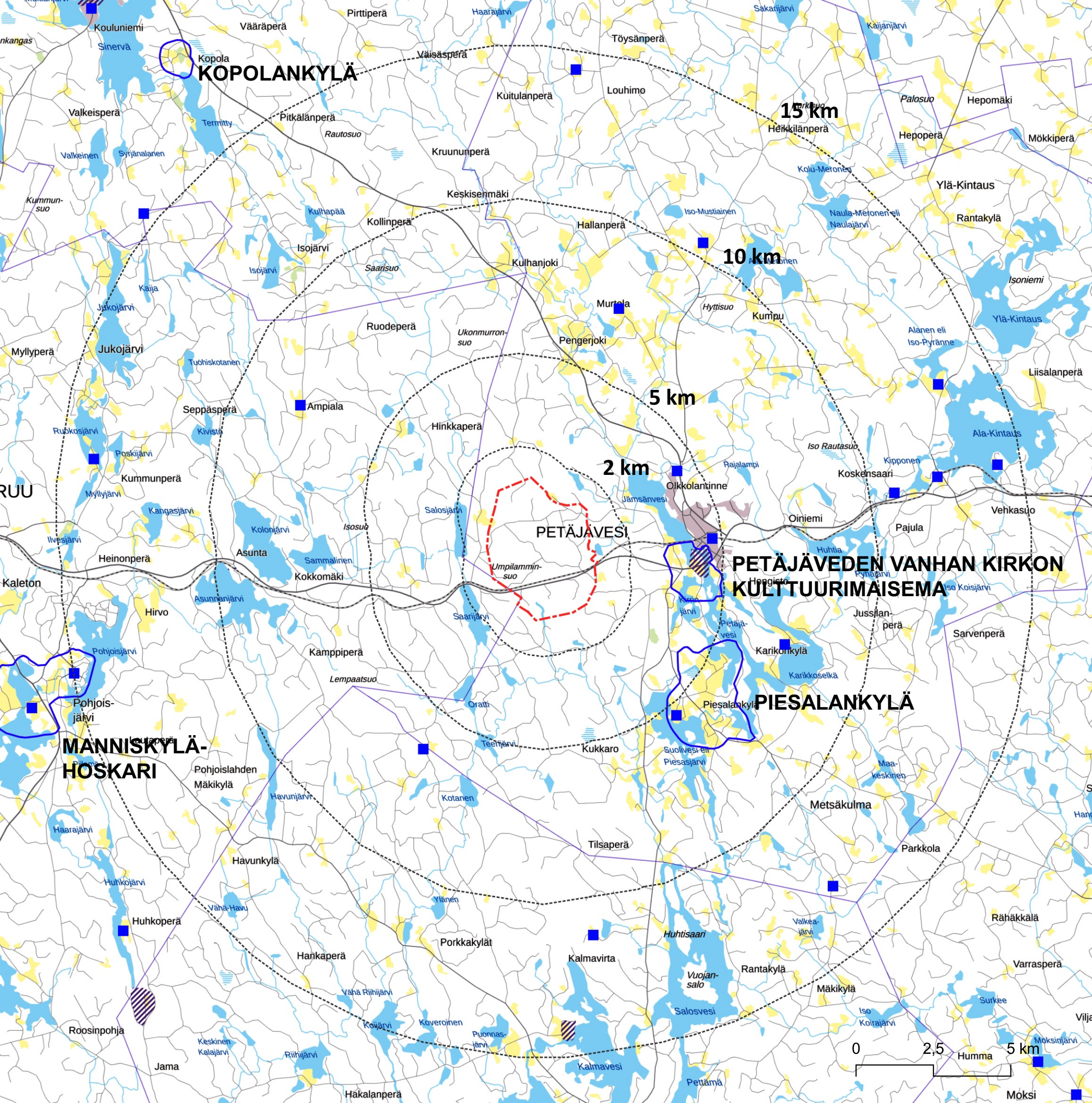
pohjakartta MML 2021, aineistot Lipas



PITKÄLÄNVUOREN TUULIPUISTO, YVA

MAISEMA JA KULTTUURIYMPÄRISTÖ

-  hankealue
-  etaisysvyohyke
-  valtakunnallisesti merkittävä rakennettu kulttuuriympäristö
-  maakunnallisesti arvokas kulttuuriympäristökohde
-  maakunnallisesti arvokas maisema-alue

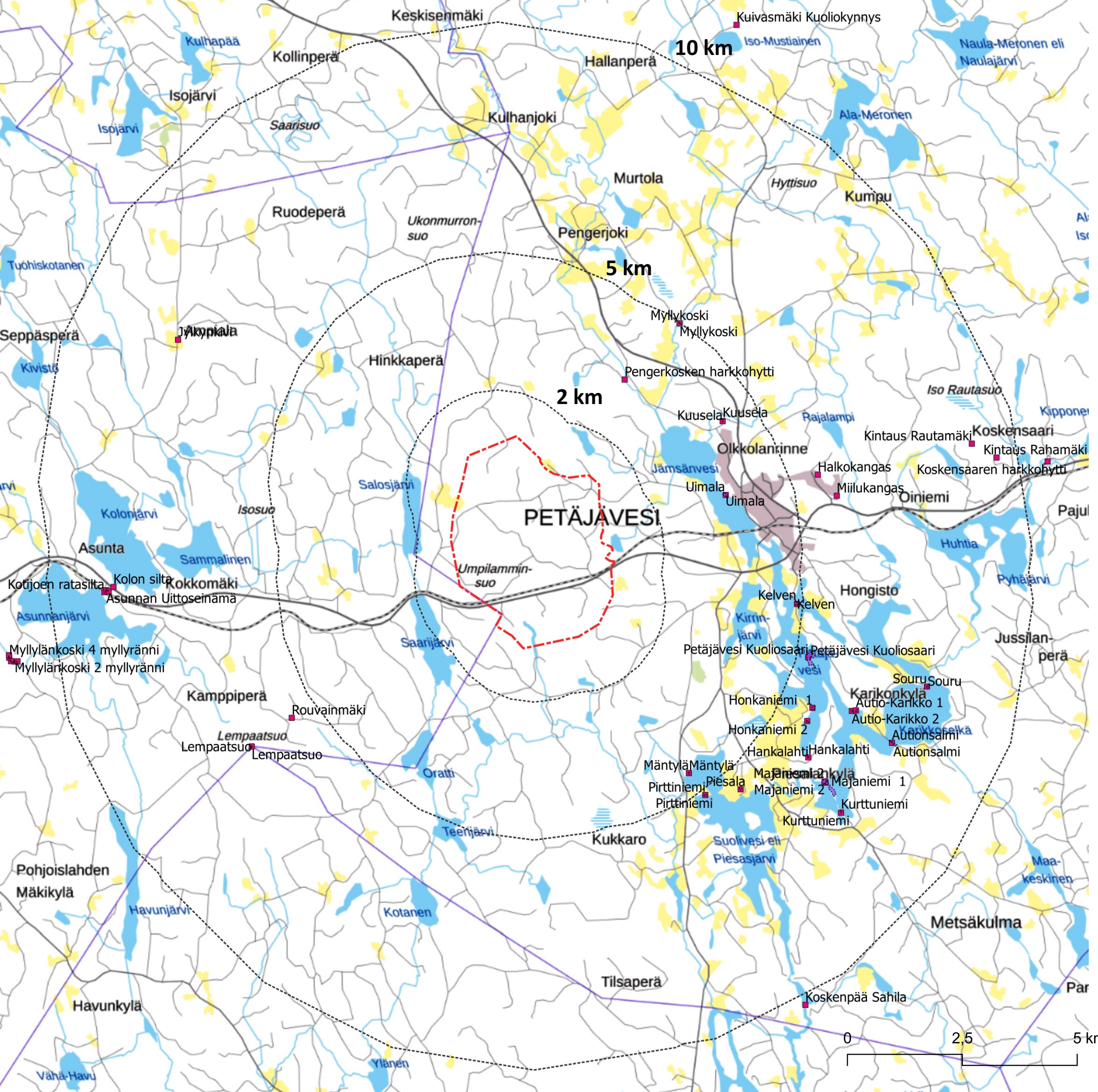


pohjakartta MML 2021, aineistot Museovirasto, Keski-Suomen liitto

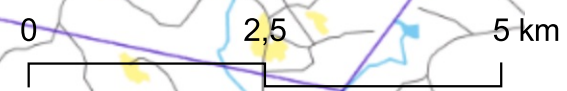
PITKÄLÄNVUOREN TUULIPUISTO, YVA

MUINAISJÄÄNNÖKSET

- hankealue
- etaisyysvyohyke
- muinaisjännös (piste)
- muinaisjännös (alue)



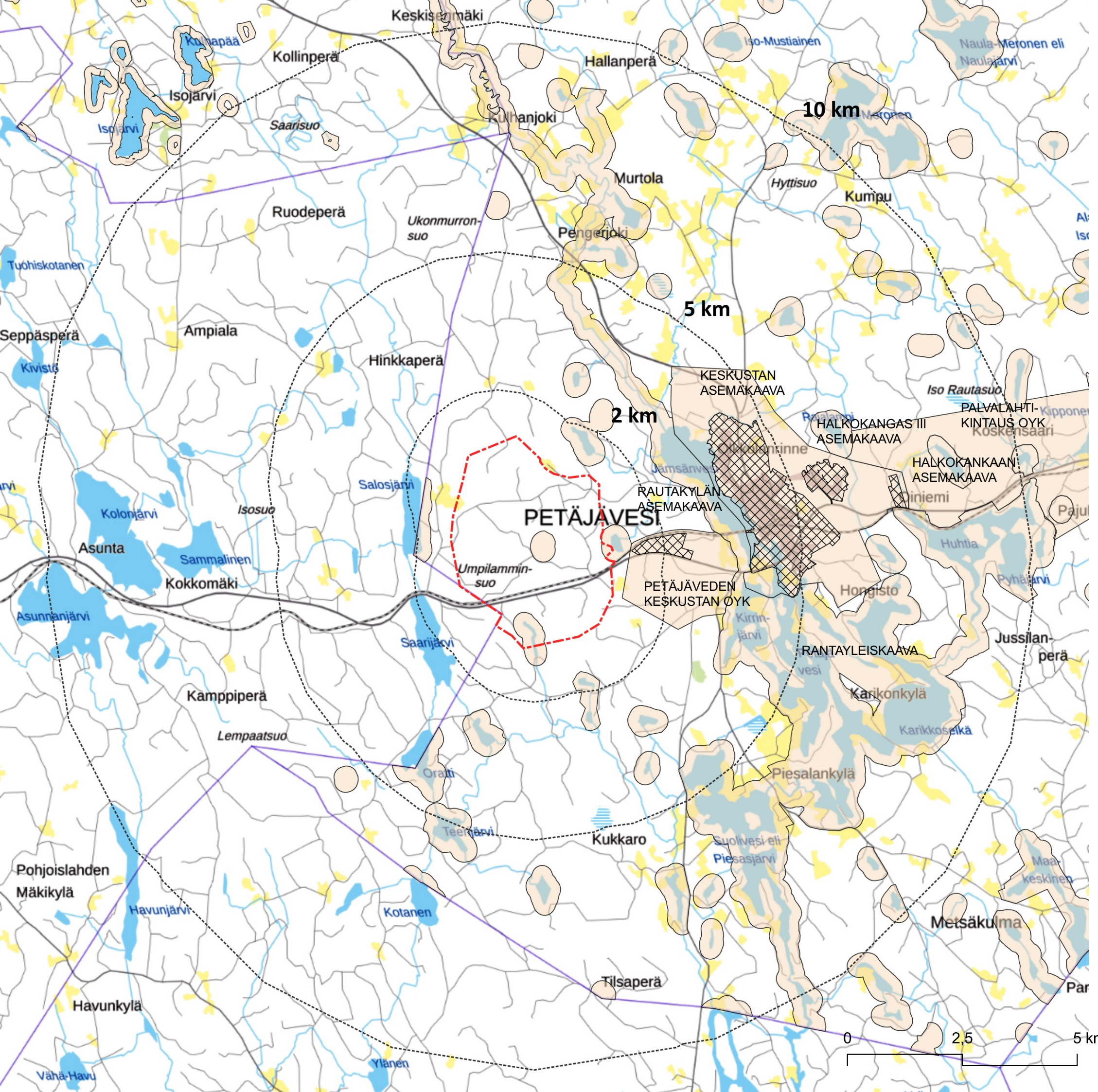
pohjakartta MML 2021, aineistot Museovirasto



PITKÄLÄNVUOREN TUULIPUISTO, YVA

KAAVOITETUT ALUEET

-  hankealue
-  etaisyysohje
-  asemakaava
-  yleiskaava

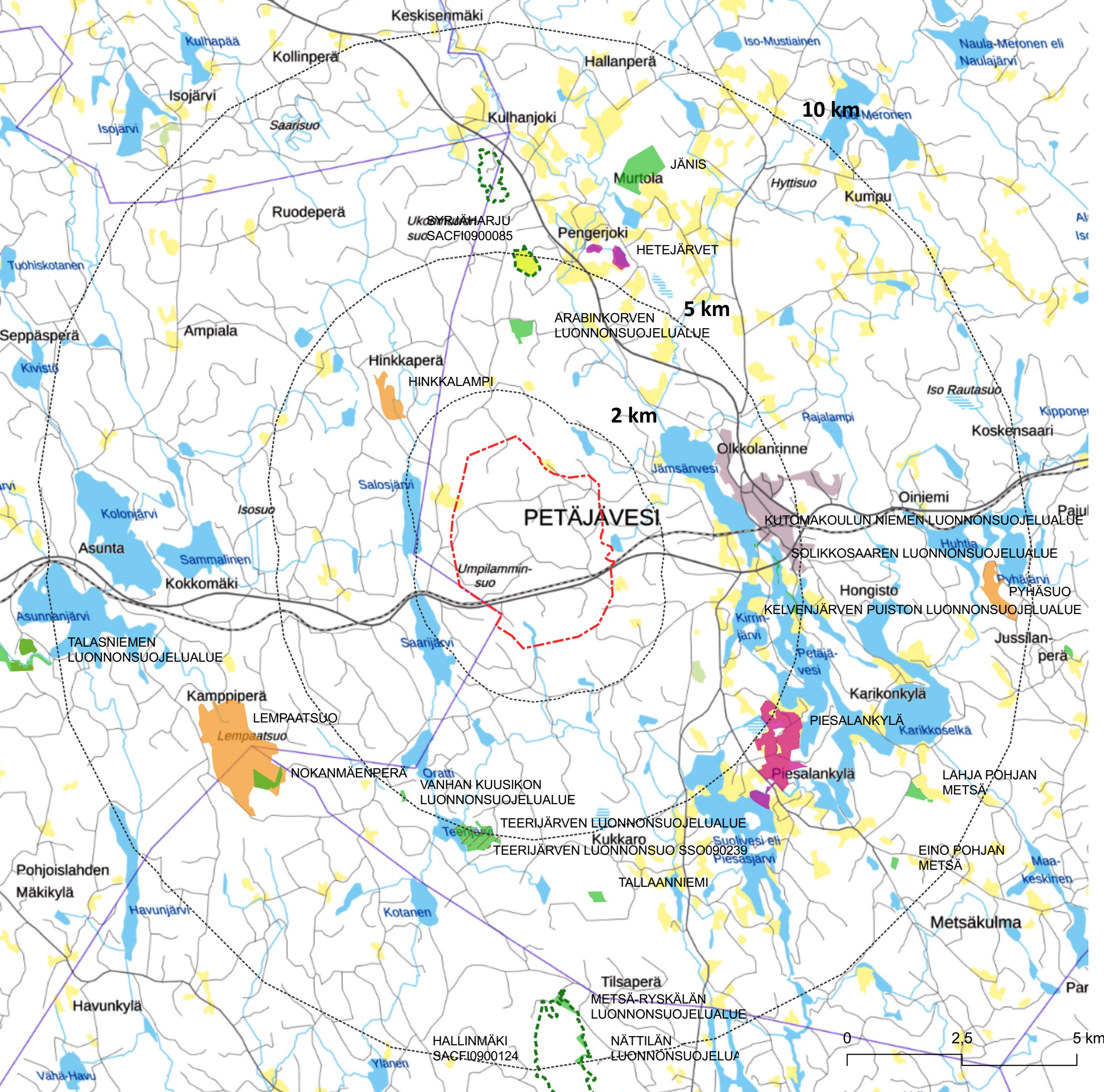


pohjakartta MML 2021, aineistot Keski-Suomen liitto

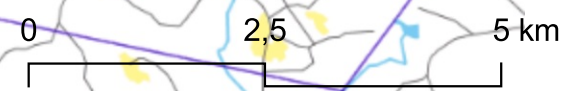
PITKÄLÄNVUOREN TUULIPUISTO, YVA

NATURA, LUONNONSUOJELU, LINTUALUEET

- hankealue
- etaisyysohyke
- Natura-alue
- luonnonsuojelualue
- soidensuojeluohjelman kohde
- soidensuojeluohjelman täydennys ehdotus
- maakunnallisesti arvokkaat lintualueet (MAALI)



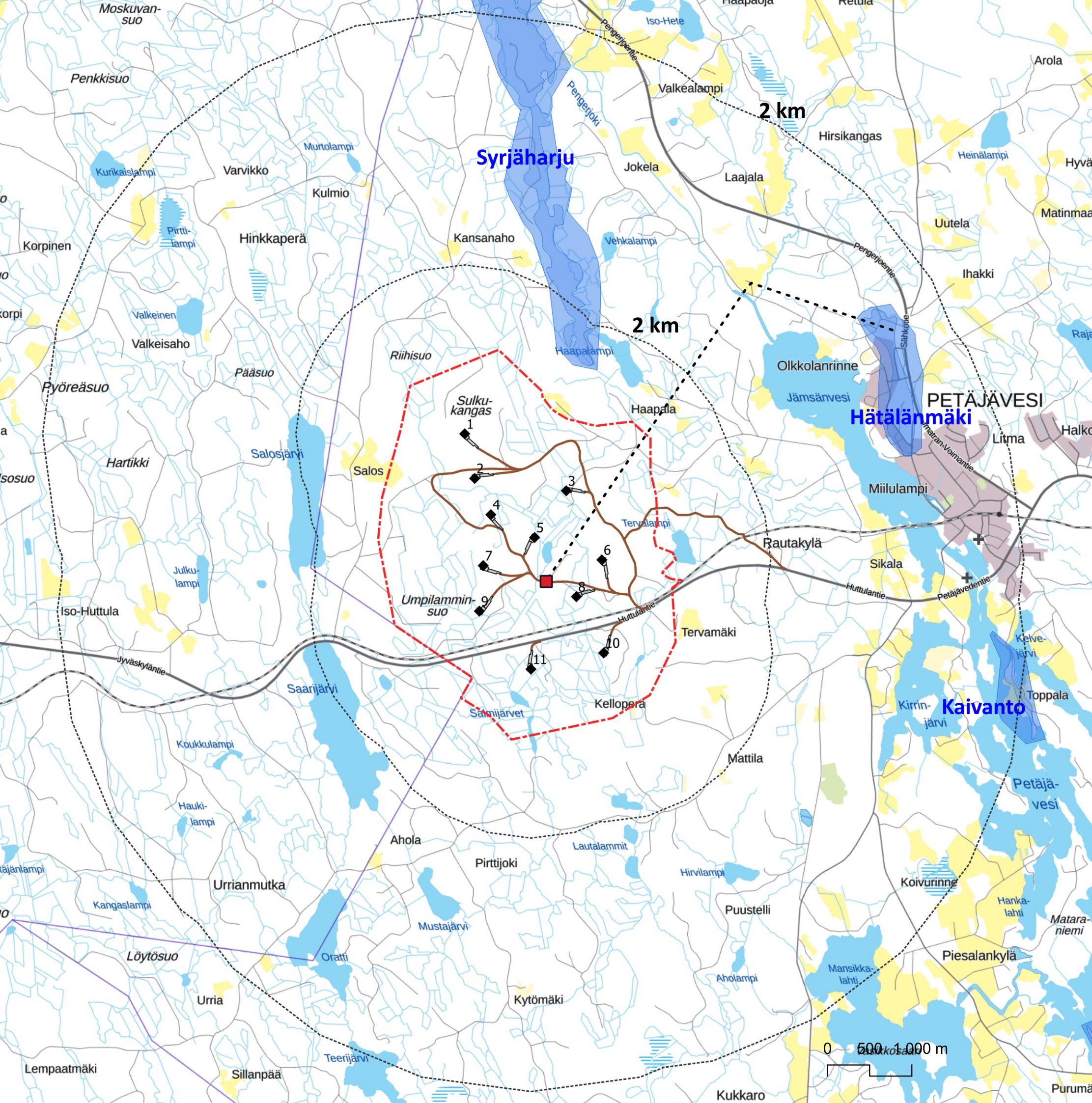
pohjakartta MML 2021, aineistot Ympäristöhallinto



PITKÄLÄNVUOREN TUULIPUISTO, YVA

POHJAVESIALUEET







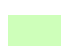



-  hankealue
-  suunniteltu voimalapaikka
-  suunniteltu huoltotie
-  sähkönsiirto
-  etäisyys voimaloista
-  pohjavesialue



pohjakartta MML 2021, aineistot Ympäristöhallinto 2021

PITKÄLÄNVUOREN TUULIPUISTO, YVA

VEDET, YLEISKARTTA

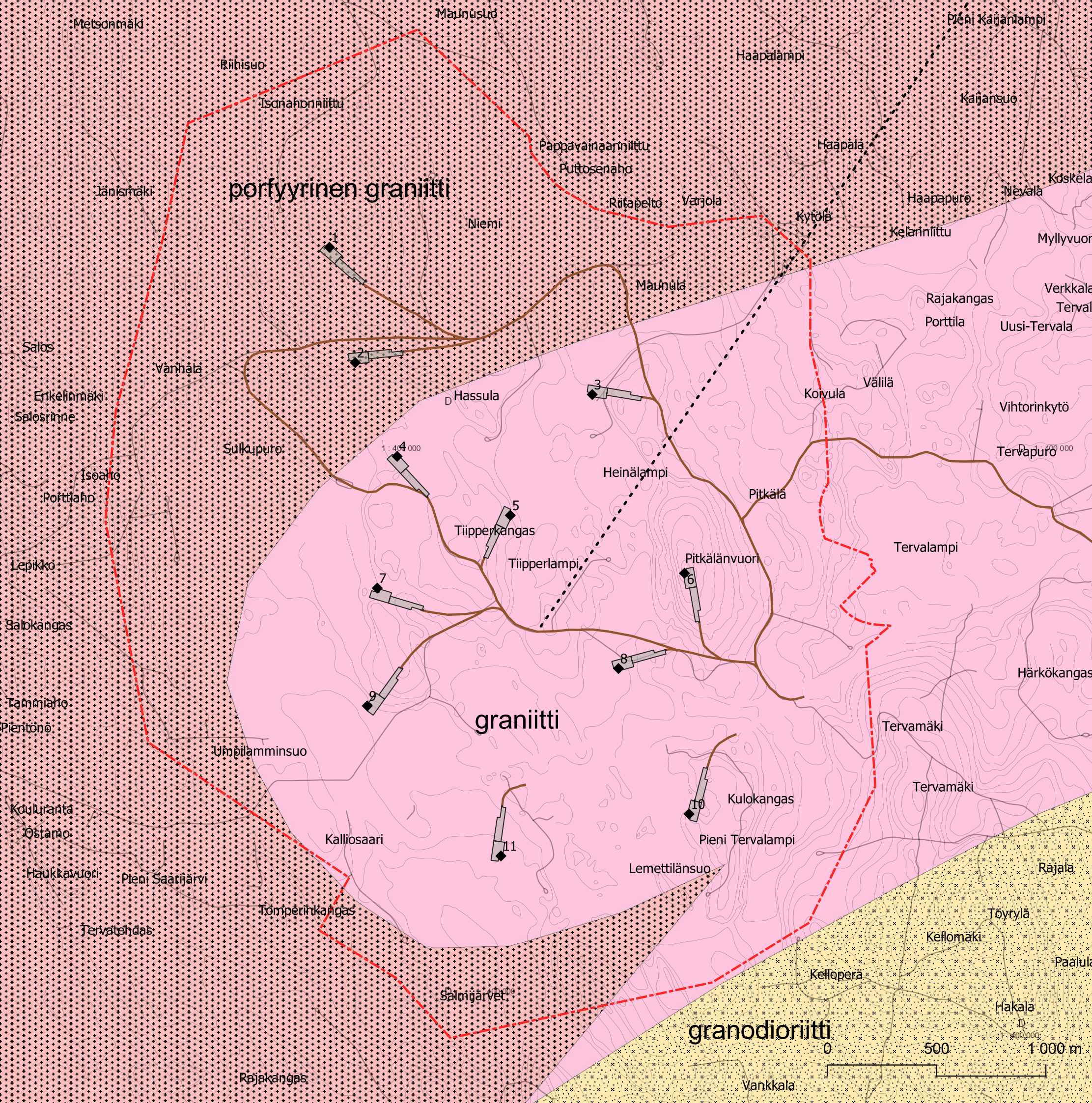
-  hankealue
-  etäisyysvyöhyke
-  voimalapaikka
-  nostoalue
-  huoltotie
-  havumetsä
-  sekametsä
-  harvapuustoiset alueet
-  valuma-alue
-  vedenlaadun mittauspaikka

pohjakartta ja aineistot MML 2021

PITKÄLÄNVUOREN TUULIPUISTO, YVA

KALLIOPERÄ

- hankealue
- suunniteltu voimalapaikka
- suunniteltu huoltotie
- sähkönsiirto



pohjakartta MML 2021, aineistot GTK kallioperä 1:200 000

PITKÄLÄNVUOREN TUULIPUISTO, YVA

MAAPERÄ

- Kalliopaljastuma (KaPa)
- Kalliomaan maanpeite enintään 1m (yleensä moreenia) (Ka)
- Rakka (RaKa)
- Kiviä (Ki)
- Sekalajitteinen maalaji, pääajitetta ei selvitetty (SY)
- Karkearakeinen maalaji, pääajitetta ei selvitetty (KY)
- Hienojakoinen maalaji, pääajitetta ei selvitetty (HY)
- Liejuinen hienorakeinen maalaji, humuspitoisuus 2-6 %
- Savi (Sa)
- Lieju, humuspitoisuus yli 6 % (Lj)
- Paksu turvekerros, yleensä yli 0,6 m (Tvp)
- Täytemaa (Ta)
- Kartoittamaton (0)
- Vesi (Ve)

- hankealue
- suunniteltu voimalapaikka
- suunniteltu huoltotie
- sähkösiirto

pohjakartta MML 2021, aineistot GTK

0 500 1 000 m